



FL FONDATEL



Jiný pohled na litium...

NORMA EN124

Evropská norma EN-124:2015 se skládá z různých částí, které určují technické vlastnosti šachtových poklopů a vtokových mříží umístěných v dopravních plochách používaných chodci i vozidly. Specifikuje materiály, konstrukční zásady, zkoušení, označování a kontrolu kvality.

Část normy EN124-1 obsahuje definice, klasifikace, konstrukční zásady, funkční požadavky a zkušební metody. Část normy EN124-2 definuje požadavky pro šachtové poklopy vtokové mříže z litiny.

Následující informace představují vybrané požadavky a normativní charakteristiky použité v tomto katalogu a produktových listech.

OBLASTI POUŽITÍ (výňatek z normy EN124 odstavec 5)

Třída šachtových poklopů a vtokových mříží závisí na místě jejich zabudování. Norma rozděluje místa zabudování do šesti skupin a poskytuje návod na určení minimální třídy pro každou skupinu. Za výběr vhodné třídy odpovídá projektant.



SKUPINA 1 - nejméně třída A 15
Plochy určené výlučně pro pěší a cyklisty.



SKUPINA 2 - nejméně třída B 125
Chodníky, pěší zóny a plochy obdobného charakteru, plochy pro stání osobních automobilů.



SKUPINA 3 - nejméně třída C 250
Oblast krajnice vozovky zasahující maximálně 0,5 m do jízdní dráhy a 0,2 m do chodníku (měřeno od jejich okraje).



SKUPINA 4 - nejméně třída D 400
Dopravní komunikace, odstavné a parkovací plochy přístupné pro všechny druhy vozidel.



SKUPINA 5 - nejméně třída E 600
Plochy vystavené vysokým kolovým tlakům, například překladiště a průmyslové plochy.






SKUPINA 6 - nejméně třída F 900
Plochy vystavené zvláště vysokému zatížení kol, například provozní letištní plochy.

U prohnutých mříží je místo zabudování omezeno na skupiny 1, 2 a 3. Skupinu 4 lze zvolit pouze v případě, že se jedná o odstavné a parkovací plochy.

V případě jakýchkoliv pochybností by měla být vždy vybrána třída vyšší. Vyšší investice bude kompenzována spolehlivou nosností vybraného produktu.

CERTIFIKACE

Naše poklopy a mříže podléhají dobrovolné certifikaci podle EN124:

- certifikace  nezávislý belgický certifikační orgán od roku 1991
- certifikace  provádí COPRO. Litinové výrobky podléhající dodatečným technickým předpisům.
- certifikace  provádí AFNOR. Tato značka potvrzuje shodu se standardem NF-110 dostupným na

www.marque-nf.com a to díky trvalé kontrole prováděné zkušebníou AFNOR Certification.



FONDATEL

BEZPEČNOST



Mříže označené symbolem vozíčkáře splňují technické požadavky pro zajištění bezpečného přístupu na dopravní komunikace a veřejná prostranství osobám se sníženou pohyblivostí. Všechny otvory a štěrbyin takto označených výrobků mají průměr nebo šířku menší než 20 mm.

FONDATEL

KVALITA



V zájmu neustálého zlepšování kvality se společnost FONDATEL zavázala zavést systém řízení kvality v souladu s normou ISO 9001. V tomto duchu se zabývá vylepšováním všech souvisejících procesů, které mají vliv na plnění požadavků svých zákazníků. Společnost FONDATEL je držitelem certifikátu ISO 9001 vydaného inspekčním a certifikačním ústavem APRAGAZ.

Výrobky uvedené v tomto katalogu bez označení druhu materiálu se vyrábí z tvárné litiny v kvalitě EN-GJS-500-7 podle normy EN1563. Výrobky z šedé litiny jsou jako takové označeny a vyrábí se v kvalitě EN-GJL-200 podle normy EN1561.



FONDATEL

ŽIVOTNÍ PROSTŘEDÍ

Ve snaze snížit svůj dopad na životní prostředí a optimalizovat změnu klimatu se Fondatel zavázal sladit své činnosti s požadavky evropské směrnice IED (směrnice o průmyslových emisích) a globálních směrnic SBTi (iniciativa Science Based Targets) při práci na třech prioritních oblastech:

- Dodržování environmentálních povolení, která definují limitní hodnoty různých místních environmentálních dopadů (emise do ovzduší, vypouštění odpadních vod, čerpání vodních zdrojů,...)
- Implementace odpovědného řízení maximalizujícího cirkularitu:
 - Recyklujeme použité materiály (více než 90 % našich surovin).
 - Více než 90 % našeho odpadu je dále využitelných.
 - 99,9 % našich výrobků je recyklovatelných.
- Realizace plánu na snížení emisí skleníkových plynů a kompenzaci zbytkových emisí.

FONDATEL

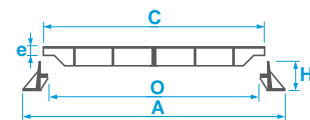
OBCHODNÍ PODMÍNKY

- Ceny jsou poskytovány nezávazně a mohou být změněny bez předchozího upozornění.
- Rabatové a dodací podmínky jsou k dispozici na vyžádání na našem obchodním oddělení
- Uplatňují se všeobecné obchodní podmínky vydané Evropským svazem slévareň CAEF (viz. www.caef.eu).
- Vyhrazujeme si vlastnické právo na zboží až do jeho úplného zaplacení.
- Nezodpovídáme ze škody způsobené zpožděním dodávek.
- Hmotnosti, rozměry, fotky a výkresy jsou pouze orientační.

PŘEHLED VÝROBKŮ

	TVAR	POUŽITÍ	TŘÍDA		
Poklopy	Kruhové	Silniční	E600 - F900		
			D400		
		Parkovací	C250		
		Chodníkové	B125		
		Přípojkové	B125 - C250		
			C250		
	Trojúhelníkové	Silniční	D400		
	Čtvercové			Parkovací	C250
				Chodníkové	B125
	Trojúhelníkové			Kabelové	D400
	Obdélníkové				C250
					B125
D400					
Mříže	Kruhové mříže	Silniční	D400		
		Parkovací	C250		
		Přípojkové			
	Čtvercové	Silniční	D400		
		Parkovací	C250		
	Obdélníkové	Kanálové	D400		
Krajnicové		C250			
		D400			
Vpusti	Obdélníkové	Obrubníkové	D400		
		C250			
	Čtvercové	Kompaktní Podlahové	D400 15-60 kN		
Ostatní	Dešťosvodové poklopy				
	Dešťosvodové kanály				
	Nízkoprofilové kanály				
	Ventilové poklopy				
	Příslušenství				

OTVOR	TYP	STRANA
ø 680 - 700	T3, ARTI	6
ø 600	ARTI 850, USI	7
ø 700 - 800	VIA, ARTI, ATLASS	8
ø 600 - 700	VIA, ARTI, ULTIMAX	9
ø 600	ARTI, VICUS, USI, OPTIMA, ARENA, CITY	10
	VENA	11
	PAR, TYPE	11
ø 550 - 600	RH	11
ø 170 - 600	NDL, NDR	12
ø 190 - 300	NDV, GE 3522, GE 3518	12
ø 140 - 300	NDLV, CONNECTO	13
ø 620	UC	14
600/600 - 700/700	BIMATIC, CH4N	14
400/400	PAVEX	14
Vícedílné	CH4M	15
Dvoudílné	CH4B	16
300/300 - 1200/1200	CH4, HYL	16
300/300 - 700/700	HYC	17
180/180 - 900/900	ND, HY	17
Vícedílné	LC, KC	18
	LT	18
		19
	KTP	19
		19
ø 600 - 700	ARTI, VIA, OPTIMA	20
ø 600	PARG	20
ø 180 - 300	CONNECTO	21
300/300 - 700/700	DELITA	22
	ELITA	22
200/200 - 740/740	SFG, GAP, SCG, GAC	23
750/250	CGC, GRC	23
NW 150 - 1000	G4, RFGD	24
NW 150 - 650	RFG, GR	24
660/150 - 750/250	AQUAVA, AQUAROUTE	25
750/250	CGA, GRA	25
700/700	AQUAMAX, EGOUTEL	26
600/540 - 800/830	AA/AT, PA/PT	26
550/190 - 750/290	AVALOIR	27
150/150 - 400/400	S, SN, SP	28
	ND	29
	GAR, BEC, SABOT	29
	AQUADO	29
	BAC	30


FONDATEL

SILNIČNÍ POKLOPY

F900

SILNÝ PROVOZ

COPRO

- Strojně obrobena dosedací plocha
- Speciálně vyvinutý pro záplavové zóny

Název	Objednáací číslo	Rozměry (mm)					Hmotnost Kg	Balení
		A	O	C	H	e		
T3	259906	1100	680	760	230	50	300	3

FONDATEL

SILNIČNÍ POKLOPY

F900-E600

SILNÝ PROVOZ

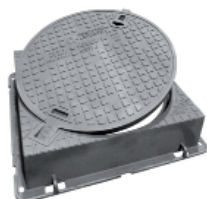
BENOR
**PTV880-1
tloušťka rámu 10mm**

- Závěs
- Těsnění EPDM na strojně obrobene dosedací ploše poklopu.
- Bezpečnostní blokáda
- Volitelné: - uzamykání
- logo
- ventilace

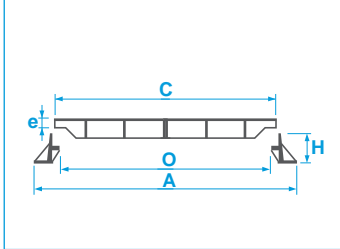
Název	Objednáací číslo	Rozměry (mm)					Hmotnost Kg	Balení
		A	O	C	H	e		
ARTI 5 J-10 F900 nv	205905	898	700	756	200	52	186	7
ARTI 5 J-10 E600 nv	205605	898	700	756	200	52	166	7
ARTI 7 J-10 F900 nv	207905	900	700	756	200	52	198,5	7
ARTI 7 J-10 E600 nv	207605	900	700	756	200	52	178,5	7
ARTI 9 J-10 F900 nv	209905	900	700	756	200	52	221	7
ARTI 9 J-10 E600 nv	209605	900	700	756	200	52	201	7


BENOR
**PTV880-1
tloušťka rámu 10mm**

- Závěs
- Těsnění EPDM na strojně obrobene dosedací ploše poklopu.
- Bezpečnostní blokáda
- Volitelné: - uzamykání
- logo
- ventilace


BENOR
**PTV880-1
tloušťka rámu 10mm**

- Závěs
- Těsnění EPDM na strojně obrobene dosedací ploše poklopu.
- Bezpečnostní blokáda
- Rám vhodný do dlažby
- Volitelné: - uzamykání
- logo
- ventilace



FONDATEL

SILNIČNÍ POKLOPY

F900



SILNÝ PROVOZ



- COPRO
- Závěs
- Těsnění EPDM na strojně obrobené dosedací ploše poklopu
- Bezpečnostní blokáda
- Volitelné: - uzamykání
- logo
- ventilace



- COPRO
- Závěs
- Těsnění EPDM na strojně obrobené dosedací ploše poklopu
- Bezpečnostní blokáda
- Volitelné: - uzamykání
- logo
- ventilace

Název	Objednací číslo	Rozměry (mm)					Hmotnost Kg	Balení
		A	O	C	H	e		
ARTI 850 R80	847002	850	600	650	100	50	120	10
ARTI 850 C80	847022	850	600	650	100	50	128	10

FONDATEL

SILNIČNÍ POKLOPY

E600

SILNÝ
PROVOZ

- COPRO
- Závěs
- Těsnění EPDM na strojně obrobené dosedací ploše poklopu
- Bezpečnostní blokáda
- Volitelné: - uzamykání
- logo
- ventilace



- COPRO
- Závěs
- Těsnění EPDM na strojně obrobené dosedací ploše poklopu
- Bezpečnostní blokáda
- Volitelné: - uzamykání
- logo
- ventilace



- COPRO
- Závěs
- Těsnění EPDM na strojně obrobené dosedací ploše poklopu
- Bezpečnostní blokáda
- Volitelné: - uzamykání
- logo
- ventilace

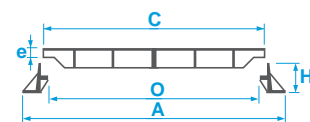


- Dvoubodový systém uzamykání



- COPRO
- Těsnění EPDM na strojně obrobené dosedací ploše poklopu
- Poklop bez závěsu

Název	Objednací číslo	Rozměry (mm)					Hmotnost Kg	Balení
		A	O	C	H	e		
ARTI 850 R60	847000	850	600	650	100	50	102	10
ARTI 850 C60	847020	850	600	650	100	50	107	10
ARTI 850 R 150/60	847050	850	600	650	150	50	122	7
Volitelné: UZAMYKÁNÍ							1	
USI 850 J	844030	850	600	650	100	50	100	9
USI 850 JW vodotěsné provedení	844034	850	600	650	100	50	100	9


FONDATEL

SILNIČNÍ POKLOPY

D400

SILNÝ PROVOZ

COPRO

- Dvojitý závěs poklopu
- Volitelné: - logo
- ventilace
- bezpečnostní rošt

Název	Objednáací číslo	Rozměry (mm)					Hmotnost Kg	Balení
		A	O	C	H	e		
Via 480 nv D400 se vzpěrami	2548405	1023	800		150	45	132	
Via 480 nv D400 bez vzpěr	254840	1023	800		150	45	128	

FONDATEL

SILNIČNÍ POKLOPY

D400

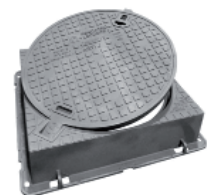
SILNÝ PROVOZ

BENOR PTV880-1
tloušťka rámu 7mm

- Závěs
- Elastomerové těsnění
- Volitelné: - vodotěsnost
- logo
- ventilace
- uzamykání


BENOR PTV880-1
tloušťka rámu 7mm

- Závěs
- Elastomerové těsnění
- Volitelné: - vodotěsnost
- logo
- ventilace
- uzamykání


BENOR PTV880-1
tloušťka rámu 7mm

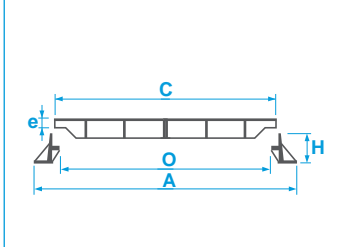
- Závěs
- Elastomerové těsnění
- Rám vhodný do dlažby
- Volitelné: - vodotěsnost
- logo
- ventilace
- uzamykání


BENOR PTV880-1
tloušťka rámu 7mm

- Závěs
- Samonivelační rám výšky 200/330 mm
- Bezpečnostní blokáda



Název	Objednáací číslo	Rozměry (mm)					Hmotnost Kg	Balení
		A	O	C	H	e		
ARTI 5J-7 nv D400	215002	898	700	756	200	52	126	7
ARTI 7J-7 nv D400	217002	900	700	756	200	52	137	7
ARTI 9J-7 nv D400	219002	900	700	756	200	52	161	7
ATLASS 700R D400 nv	215552	1000	700	758	200/330	50	207	
ATLASS 700C D400 nv	217552	1000	700	758	200/330	50	218	



FONDATEL

SILNIČNÍ POKLOPY

D400

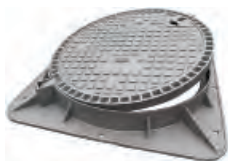


SILNÝ PROVOZ



- **COPRO**
- Závěs
- Elastomerové těsnění na dosedací ploše rámu
- Volitelné: - ventilace
- logo

Název	Objednací číslo	Rozměry (mm)				Hmotnost Kg	Balení
		A	O	C	H		
VIA 4 L D400 NV	254002	900	700	758	100	104	10
VIA 6 L D400 NV	256002	900	700	758	100	112	10
VIA 8.125 L D400 NV	258002	900	700	758	125	124	10



- **COPRO**
- Závěs
- Elastomerové těsnění na dosedací ploše rámu
- Volitelné: - ventilace
- logo



- **COPRO**
- Závěs
- Elastomerové těsnění na dosedací ploše rámu
- Rám vhodný do dlažby
- Volitelné: - ventilace
- logo

FONDATEL

SILNIČNÍ POKLOPY

D400



SILNÝ PROVOZ



- **NF**
- **COPRO**
- Závěs
- Těsnění EPDM na strojně obrobene dosedací ploše poklopu
- Bezpečnostní blokáda
- Volitelné: - uzamykání
- logo
- ventilace



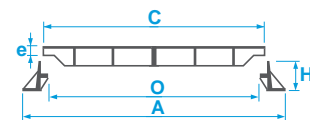
Název	Objednací číslo	Rozměry (mm)					Hmotnost Kg	Balení
		A	O	C	H	e		
ARTI 850 R D400	847040	850	600	650	100	50	95	10
ARTI 850 C D400	847044	850	600	650	100	50	102	10
VIA plus R	844150	850	600	659	100	50	85	10
Ultimax R	844140	850	600	645	100	27	66	10



- **NF**
- Závěs
- Elastomerové těsnění na dosedací ploše rámu
- Bezpečnostní blokáda






- **NF**
- Závěs
- Polyetylenové těsnění na dosedací ploše rámu
- Zajištění pružnými žebry
- Volitelné: logo


FONDATEL

SILNIČNÍ POKLOPY

D400

SILNÝ PROVOZ




	Název	Objednáací číslo	Rozměry (mm)					Hmotnost	Balení
			A	O	C	H	e	Kg	
 <ul style="list-style-type: none"> • BENOR PTV880-5 • Závěs • Těsnění EPDM na strojně obroběné dosedací ploše poklopu • Bezpečnostní blokáda • Volitelné: - uzamykání - logo - ventilace 	ARTI 560 R D400	847045	849	600	650	200	50	107	7
 <ul style="list-style-type: none"> • COPRO • Závěs • Dvojitý závěs • Volitelné: logo 	VICUS R	844130	850	600	659	100	50	90,5	10
 <ul style="list-style-type: none"> • COPRO • Poklop bez závěsu • Strojně obroběné dosedací plochy 	USI 850	844020	850	600	650	100	50	92	9

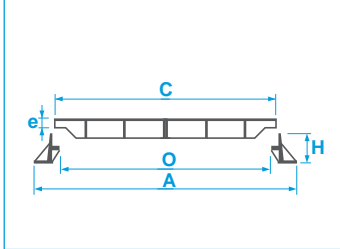
FONDATEL

SILNIČNÍ POKLOPY

D400

STŘEDNÍ PROVOZ

	Název	Objednáací číslo	Rozměry (mm)					Hmotnost	Balení
			A	O	C	H	e	Kg	
 <ul style="list-style-type: none"> • NF • Závěs • Elastomerové těsnění na dosedací ploše rámu • Zajištění pružnými žebry • Volitelné: logo 	Optima R	844190	845	600	650	100	27	65	10
 <ul style="list-style-type: none"> • NF • Závěs • Polyetylénové těsnění na dosedací ploše rámu • Zajištění pružnými žebry • Volitelné: logo 	ARENA R	844170	850	600	645	100	27	57	10
 <ul style="list-style-type: none"> • COPRO • Závěs • Elastomerové těsnění na dosedací ploše rámu • Uzamykání pomocí západky ovládané šroubem 	CITY R	844060	850	600	645	100		56	10
	CITY C	844069	850	600	645	100		60	10



FONDATEL

SILNIČNÍ POKLOPY

400KN

SLABÝ PROVOZ



- Závěs
- Volitelné: uzamykání

Název	Objednáací číslo	Rozměry (mm)					Hmotnost	Balení
		A	O	C	H	e	Kg	
Vena	844080	700	590	625	90	17	43	10

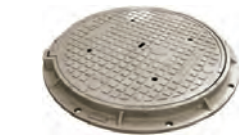
FONDATEL

PARKOVACÍ POKLOPY

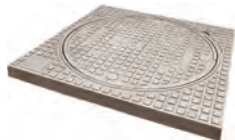
C250



- COPRO
- NF
- Poklop bez závěsu
- Zajištění proti otočení
- Vodotěsné zvedací otvory
- Elastomerové těsnění na dosedací ploše rámu



- COPRO
- Poklop bez závěsu
- Těsnění



- COPRO
- Poklop bez závěsu
- Těsnění

Název	Objednáací číslo	Rozměry (mm)					Hmotnost	Balení
		A	O	C	H	e	Kg	
PAR 850 R	844200	850	600	650	75	27	55	12
Type 3 L nv		900	700	760	65	50	100	1
Type 2 L nv	252005	900	700	760	60	50	118	1

FONDATEL

CHODNÍKOVÉ POKLOPY

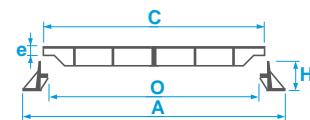
B125



- COPRO
- NF
- Bez těsnění



Název	Objednáací číslo	Rozměry (mm)					Hmotnost	Balení
		A	O	C	H	e	Kg	
RH 65	844665	650	550	580	42	30	29	20
RH 80	844685	800	610	632	34	27	36	15


FONDATEL

CHODNÍKOVÉ POKLOPY

B125


- **COPRO** **NF**
- Čtvercový rám s kruhovým otvorem
- Bez těsnění



- **COPRO**
- Kruhové
- Protizápachová drážka

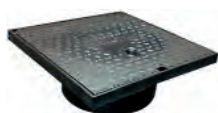


- Protizápachová drážka

Název	Objednací číslo	Rozměry (mm)					Hmotnost Kg	Balení
		A	O	C	H	e		
NDL 30	844630	300	175	195	18	10	6,9	24/48/96
NDL 40	844640	400	247	268	20	10	11	24/48/96
NDL 50	844650	500	350	375	30	20	16	20/40
NDL 60	844660	600	423	448	30	22	25	20/40
NDL 70	844670	700	496	520	35	22	42	15
NDL 80	844680	800	610	632	35	27	58	10
NDR 30		305	225	280	30		7,7	48/96
NDR 40		425	335	400	30		13,5	48/96
NDR 390	844735						8,7	

FONDATEL

PŘÍPOJKOVÉ POKLOPY

B125


- **COPRO**
- Závěs
- Zámek
- Protizápachová drážka
- Napojení na šachtu přes elastomerové těsnění

Název	Objednací číslo	Rozměry (mm)				Hmotnost Kg	Balení
		A	O	H	e		
NDV 50	844850	506	305	182	35	47,5	

FONDATEL

PŘÍPOJKOVÉ POKLOPY

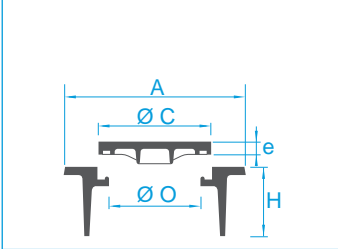
C250


- **COPRO**
- Čtvercová základna rámu
- Protizápachová drážka



- Kruhová základna rámu
- Pro šachtu Ø 315

Název	Objednací číslo	Rozměry (mm)					Hmotnost Kg	Balení
		A	O	C	H	e		
GE 3618	871010	360	188	238	200	27	25	36
GE 3522	871030	Ø480	Ø292	Ø328	218	15	36	20



FONDATEL

PŘÍPOJKOVÉ POKLOPY

C250



- **COPRO**
- Závěs
- Těsnící drážka
- Rám zasouvavý do šachty



- **NF**
- **BENOR** PTV880-7
- Závěs
- Protizápachová drážka
- Samonivelační rám
- Napojení na šachtu přes elastomerové těsnění
- Volitelné: logo



- **NF**
- **BENOR** PTV880-7
- Závěs
- Protizápachová drážka
- Samonivelační rám
- Napojení na šachtu přes elastomerové těsnění
- Volitelné: logo

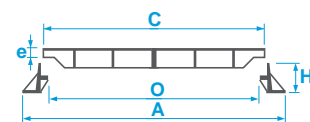


- **NF**
- **BENOR** PTV880-7
- Závěs
- Protizápachová drážka
- Instalace rámu okolo šachty



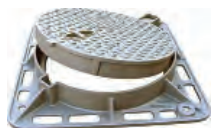
- **NF**
- **BENOR** PTV880-7
- Závěs
- Samonivelační rám
- Těsnící drážka
- Volitelné: logo

Název	Objednací číslo	Rozměry (mm)					Hmotnost	Balení
		A	O	C	H	e	Kg	
NDLV 160 (pro šachtu Ø 160)	844690	295	145	190	90	25	9	20
CONNECTO T250 R (pro šachtu Ø 250)	74254105	336	181	231	155		12	24/45
CONNECTO T315 R (pro šachtu Ø 315)	74314105	380	225	272	155		15	24/45
CONNECTO T400 R (pro šachtu Ø 400)	74404105	460	305	354	155		21	20
CONNECTO T250 C (pro šachtu Ø 250)	74253105	318	181	231	155		12	24/45
CONNECTO T315 C (pro šachtu Ø 315)	74313105	360	225	275	155		16	24/45
CONNECTO T400 C (pro šachtu Ø 400)	74403105	449	305	354	155		22	20
CONNECTO L315 (pro šachtu Ø 250 a 315)	74315105	420	225	272	100		19	48
CONNECTO 315 PLUS R (pro šachtu Ø 250 a 315)	74317105	528	305	413	160/ 243		49	20


FONDATEL

PŘÍPOJKOVÉ POKLOPY

D400

STŘEDNÍ PROVOZ


- **COPRO**
- Závěs
- Polyetylenové těsnění na dosedací ploše rámu

Název	Objednací číslo	Rozměry (mm)					Hmotnost	Balení
		A	O	C	H	e	Kg	
UC 60	844960	600	420	475	75	50	45,5	12

FONDATEL

SILNIČNÍ POKLOPY

D400

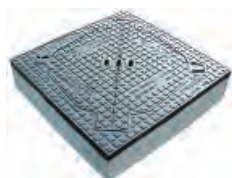

- **COPRO**
- Pro betonovou výplň
- Pro dlažbu výšky 75 mm

Název	Objednací číslo	Rozměry (mm)				Hmotnost	Balení
		A	O	C	H	Kg	
PAVEX 50	845455	564	398	480	100	53	

FONDATEL

DĚLENÉ SILNIČNÍ POKLOPY

D400

SILNÝ PROVOZ


- **BENOR PTV800**
- Dvojitý poklop se závěsem betonovém rámu
- Tříbodové uložení poklopu v rámu
- Volitelné: logo



- **BENOR PTV800**
- Dvojitý poklop se závěsem litinovém rámu
- Tříbodové uložení poklopu v rámu
- Volitelné: logo



- **COPRO**
- Dvojitý poklop se závěsem litinovém rámu
- Tříbodové uložení poklopu v rámu
- Volitelné: logo

Název	Objednací číslo	Rozměry (mm)				Hmotnost	Balení
		A	O	C	H	Kg	
BIMATIC 1 H200	201105	900	700		200	350	5
BIMATIC 7	201705	900	700		200	162	5
BIMATIC 6	251605	900	700		100	150	10

FONDATEL

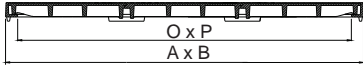
DĚLENÉ SILNIČNÍ POKLOPY

D400

STŘEDNÍ PROVOZ


- **COPRO**
- Dvojitý trojúhelníkový poklop se závěsem
- 3 bodové uložení poklopu v rámu
- Čtvercový rám výšky 100mm

Název	Objednací číslo	Rozměry (mm)				Hmotnost	Balení
		A	O	C	H	Kg	
CH4 N 80.60	259605	800	600	650	100	92	10



FONDATEL

VÍCEDÍLNÉ SILNIČNÍ POKLOPY

D400



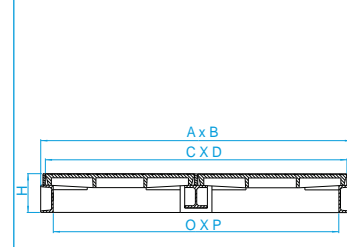
Název	Rozměry (mm)		
	A x B	O x P	H
400 - 2x2	960x960	870x870	210
500 - 2x2	1160x1160	1070x1070	210
600 - 2x2	1360x1360	1270x1270	210
700 - 2x2	1580x1580	1480x1480	210
800 - 2x2	1766x1766	1673x1673	210
900 - 2x2	1974x1974	1877x1877	210
1000 - 2x2	2160x2160	2070x2070	210
400 - 2x3	960x1425	870x1342	210
500 - 2x3	1160x1725	1070x1642	210
600 - 2x3	1360x2025	1270x1942	210
700 - 2x3	1580x2355	1480x2262	210
800 - 2x3	1766x2634	1673x2550	210
900 - 2x3	1974x2946	1877x2860	210
1000 - 2x3	2160x3225	2070x3142	210
400 - 2x4	960x1895	870x1813	210
500 - 2x4	1160x2295	1070x2213	210
600 - 2x4	1360x2695	1270x2613	210
700 - 2x4	1580x3135	1480x3043	210
800 - 2x4	1766x3507	1673x3425	210
900 - 2x4	1974x3923	1877x3840	210
1000 - 2x4	2160x4295	2070x4213	210
400 - 2x5	960x2365	870x2284	210
500 - 2x5	1160x2865	1070x2789	210
600 - 2x5	1360x3365	1270x3284	210
700 - 2x5	1580x3915	1480x3824	210
800 - 2x5	1766x4380	1673x4300	210
900 - 2x5	1974x4900	1877x4820	210
1000 - 2x5	2160x5365	2070x5284	210
400 - 2x6	960x2835	870x2755	210
500 - 2x6	1160x3435	1070x3355	210
600 - 2x6	1360x4035	1270x3955	210
700 - 2x6	1580x4695	1480x4605	210
800 - 2x6	1766x5253	1673x5175	210
900 - 2x6	1974x5877	1877x5800	210
1000 - 2x6	2160x6435	2070x6355	210

Název	Rozměry (mm)		
	A x B	O x P	H
400 - 6x4	1895x2835	1813x2755	210
500 - 6x4	2295x3435	2213x3355	210
600 - 6x4	2695x4035	2613x3955	210
700 - 6x4	3135x4695	3043x4605	210
800 - 6x4	3507x5253	3425x5175	210
900 - 6x4	3923x5877	3840x5800	210
1000 - 6x4	4295x6435	4213x6355	210

Název	Rozměry (mm)		
	A x B	O x P	H
400 - 3x3	1425x1425	1342x1342	210
500 - 3x3	1725x1725	1642x1642	210
600 - 3x3	2025x2025	1942x1942	210
700 - 3x3	2355x2355	2262x2262	210
800 - 3x3	2634x2634	2550x2550	210
900 - 3x3	2946x2946	2860x2860	210
1000 - 3x3	3225x3225	3142x3142	210
400 - 3x4	1425x1895	1342x1813	210
500 - 3x4	1725x2295	1642x2213	210
600 - 3x4	2025x2695	1942x2613	210
700 - 3x4	2355x3135	2262x3043	210
800 - 3x4	2634x3507	2550x3425	210
900 - 3x4	2946x3923	2860x3840	210
1000 - 3x4	3225x4295	3142x4213	210
400 - 3x5	1425x2365	1342x2284	210
500 - 3x5	1725x2865	1642x2789	210
600 - 3x5	2025x3365	1942x3284	210
700 - 3x5	2355x3915	2262x3824	210
800 - 3x5	2634x4380	2550x4300	210
900 - 3x5	2946x4900	2860x4820	210
1000 - 3x5	3225x5365	3142x5284	210
400 - 3x6	1425x2835	1342x2755	210
500 - 3x6	1725x3435	1642x3355	210
600 - 3x6	2025x4035	1942x3955	210
700 - 3x6	2355x4695	2262x4605	210
800 - 3x6	2634x5253	2550x5175	210
900 - 3x6	2946x5877	2860x5800	210
1000 - 3x6	3225x6435	3142x6355	210

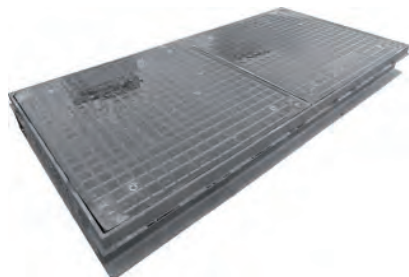
Název	Rozměry (mm)		
	A x B	O x P	H
400 - 4x4	1895x1895	1813x1813	210
500 - 4x4	2295x2295	2213x2213	210
600 - 4x4	2695x2695	2613x2613	210
700 - 4x4	3135x3135	3043x3043	210
800 - 4x4	3507x3507	3425x3425	210
900 - 4x4	3923x3923	3840x3840	210
1000 - 4x4	4295x4295	4213x4213	210
400 - 5x4	1895x2365	1813x2284	210
500 - 5x4	2295x2865	2213x2789	210
600 - 5x4	2695x3365	2613x3284	210
700 - 5x4	3135x3915	3034x3824	210
800 - 5x4	3507x4380	3425x4300	210
900 - 5x4	3923x4900	3840x4820	210
1000 - 5x4	4295x5365	4213x5284	210

Ceny vícedílných poklopů CH4M poskytujeme na vyžádání



FONDATEL

DVOUDÍLNÉ SILNIČNÍ POKLOPY D400

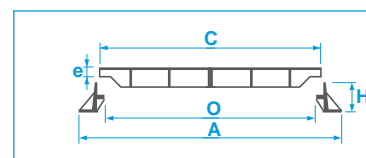


COPRO

- Protiskuzový povrch
- Čtyřbodové uzamykání každého poklopu
- Vyjímatelný nosník

Název	Objednací číslo	Rozměry (mm)				Hmotnost Kg	Balení
		A	O	C	H		
CH4b 500x1100	259595	610x1169	557x1129	460x1059	170	167	1
CH4b 600x1300	259695	710x1369	667x1329	560x1259	170	258	1
CH4b 700x1500	259795	810x1593	769x1553	660x1483	170	317	1
CH4b 800x1700	259895	910x1779	862x1739	760x1669	170	407	1
CH4b 900x1900	259995	1010x1987	966x1947	860x1877	170	432	1
CH4b 1000x2100	259195	1110x2173	1059x2133	960x2063	170	625	1

Jiné kombinace vícedílných poklopů (např. 1x5 nebo 2x3 poklopy) jsou dostupné na vyžádání.



FONDATEL

SILNIČNÍ POKLOPY D400



COPRO

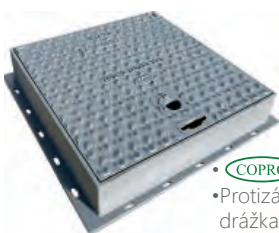
- Protiskuzový povrch
- Čtyřbodové uzamykání

Název	Objednací číslo	Rozměry (mm)					Hmotnost Kg	Balení
		A	O	C	H	e		
CH4 83.70 D	259705	830	700	755	100	50	143	10
CH4 93.80 D	259805	930	800	855	100	50	206	7
CH4 104.90 D	259905	1040	900	960	100	50	243	5
CH4 114.100 D	259105	1140	1000	1055	100	50	322	4
CH4 135.120 D 40T *	259125	1350	1200	1255	100	50	528	1

* Jelikož je světlý otvor poklopu > 1000 mm, je certifikovaný zkušebnou COPRO podle normy NBN B53-101.

FONDATEL

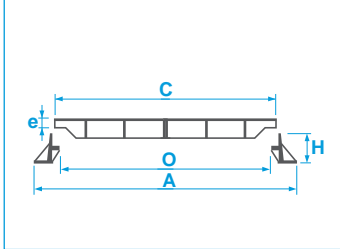
SILNIČNÍ POKLOPY D400



COPRO

- Protizápachová drážka
- Výklopný systém otevírání

Název	Objednací číslo	Rozměry (mm)				Hmotnost Kg	Balení
		A	O	C	H		
HYL 40	845440	465	300	380x400	100	37	10/20
HYL 50	845450	565	400	480x500	100	53	10/20
HYL 60	845460	665	500	580x600	100	68	5/10
HYL 70	845470	765	597	677x697	100	85	5
Volitelné: uzamykání	HYLXX55						
Volitelné: klíč	200100						



FONDATEL

PARKOVACÍ POKLOPY

C250



- Protizápachová drážka
- Výklopný systém otevírání

Název	Objednáací číslo	Rozměry (mm)				Hmotnost	Balení
		A	O	C	H	Kg	
HYC 40	845240	414x434	296x305	377x397	51	23	20/40
HYC 50	845250	514x534	396x405	477x497	51	33	20
HYC 60	845260	612x632	496x505	577x597	51	44	10
HYC 70	845270	712x732	596x605	677x697	51	60	5/10
HYC 80	845280	812x832	696x705	777x797	51	72	5/10

FONDATEL

CHODNÍKOVÉ POKLOPY

B125



- Protizápachová drážka



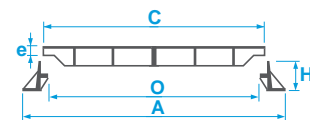
- Protizápachová drážka
- výklopný systém otevírání



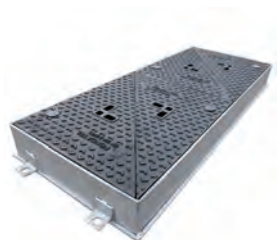
Název	Objednáací číslo	Rozměry (mm)				Hmotnost	Balení
		A	O	C	H	Kg	
ND 25	844525	250	184	235	31	6	1/45/90
HY 30	845130	306	204x223	279	35	8,8	24/48/96
HY 35	845135	356	252x271	329	35	11	24/48/96
HY 40	845140	406	302x321	379	35	13,5	24/48/96
HY 45	845145	456	352x371	429	35	17	28/56
HY 50	845150	506	405x429	479	35	20	20/40
HY 60	845160	606	484x517	579	40	35	10/15/30
HY 70	845170	711	586x622	679	41	48	5/10
HY 80	845180	807	675x712	779	45	66	5/10
HY 90	845190	907	772x812	879	45	92	5/10
HY 100	8451100	1007	872x912	979	45	125,5	1/5
HYV 40	84514055	406	302x321	379	35	14	1/24



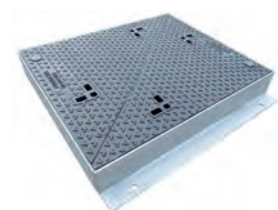
- Protizápachová drážka
- výklopný systém otevírání
- uzamykatelný typ


FONDATEL

KABELOVÉ POKLOPY

D400


- Označení:
- Telecom
- Žádné
- Na přání
- Rám z pozinkované oceli



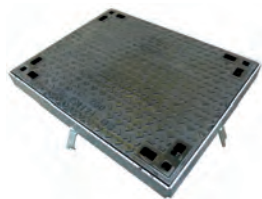
- Označení:
- Telecom
- Žádné
- Na přání
- Rám z pozinkované oceli

- Sada klíčů pro jeden poklop

Název	Objednací číslo	Počet poklopů	Uspořádání poklopů	Rozměry (mm)				Hmotnost Kg	Balení
				A	C	O	H		
L1C	851410XX	1		549 x 767	508 x 640	390 x 528	130	76	
L2C	851420XX	2		1401 x 549	1275 x 513	1161 x 390	130	136	
L3C	851430XX	3		1541 x 767	1525 x 639	1411 x 528	130	186	
K1C	852410XX	1		910 x 910	894 x 888	750 x 750	130	139	
K2C	852420XX	2		1660 x 910	1788 x 888	1500 x 750	130	252	
K3C	852430XX	3		2410 x 910	2682 x 888	2250 x 750	130	365	
verr1									

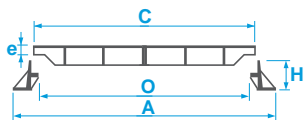
FONDATEL

KABELOVÉ POKLOPY

C250


- Označení:
- Telecom
- Žádné
- Na přání
- Rám z pozinkované oceli

Název	Objednací číslo	Počet poklopů	Uspořádání poklopů	Rozměry (mm)			Hmotnost Kg	Balení
				C	O	H		
L1T	851210XX	1		647x509	527x389	60	44	5
L2T	851220XX	2		1281x509	1161x389	60	84	5
L3T	851230XX	3		1501x647	1381x527	60	122	5
L4T	85121105	4		1996x647	1876x527	60	160	5



FONDATEL

KABELOVÉ POKLOPY

B125



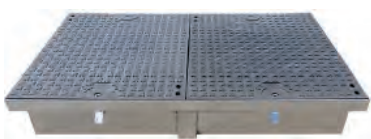
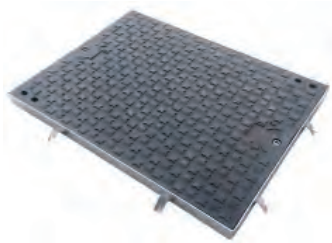
- Označení:
- Telecom
- Žádné
- Na přání
- Rám z pozinkované oceli

Název	Objednací číslo	Počet poklopů	Uspořádání poklopů	Rozměry (mm)			Hmotnost Kg	Balení
				C	O	H		
LOT	851100XX	1		508x328	428x248	60	23	5
L1T	851110XX	1		647x509	527x389	60	41	5
L2T	851120XX	2		1281x509	1161x389	60	78	5
L3T	851130XX	3		1501x647	1381x527	60	113	5
L4T	851140XX	4		1996x647	1876x527	60	148	5

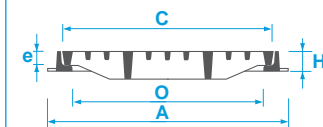
FONDATEL

KABELOVÉ POKLOPY

D400



Název Objednací číslo	Počet poklopů	Uspořádání poklopů	Rozměry (mm)			Hmotnost Kg	Balení
			C	O	H		
KTP 050.050	1		500x500	400x400	50	34	10
KTP 050.075	1		500x750	400x650	50	47	10
KTP 050.075	1		750x500	650x400	50	47	10
KTP 050.075	1		750x750	650x650	50	71	10
KTP 050.075	1		1000x500	900x400	50	66	10
KTP 100.075	1		1000x750	900x650	50	85	10
KTP2 050.100	2		500x1000	400x900	150	68	5
KTP2 050.150	2		500x1500	400x1400	150	94	5
KTP2 075.100	2		750x1000	650x900	150	94	5
KTP2 075.150	2		750x1500	650x1400	150	142	5
KTP2 100.100	2		1000x1000	900x900	150	132	5
KTP2 100.150	2		1000x1500	900x1400	150	170	5


FONDATEL

SILNIČNÍ MŘÍŽE

D400

SILNÝ PROVOZ

COPRO

- Závěs
- Těsnění EPDM na strojově opracované dosedací ploše
- Kruhový rám výšky 100 mm
- Volitelné: bezpečnostní blokáda

Název	Objednací číslo	Rozměry (mm)					Hmotnost Kg	Balení
		A	O	C	H	e		
ARTI GR 850 R	847100	850	600	650	100	50	93	10
ARTI GR 850 C	847109	850	600	650	100	50	101	10
VIA PLUS GR 	844157	850	600	658	100		87,4	10
VIA GR 4L 	254900	895	700	758	100		101	10
VIA GR 6L 	256900	900	700	758	100		113	10
VIA GR 8L 	258900	900	700	758	125		124	10


NF

- Závěs
- Polyetylénové těsnění na dosedací ploše rámu


COPRO

- Závěs
- Elastomerové těsnění na dosedací ploše rámu
- Kruhový rám výšky 100 mm


COPRO

- Závěs
- Elastomerové těsnění na dosedací ploše rámu
- Čtvercový rám výšky 100mm


COPRO

- Závěs
- Elastomerové těsnění na dosedací ploše rámu
- Čtvercový rám výšky 125mm
- Rám vhodný k dlažbě

FONDATEL

SILNIČNÍ MŘÍŽE

D400

STŘEDNÍ PROVOZ

NF

- Závěs
- Elastomerové těsnění na dosedací ploše rámu
- Automatický uzamykací systém pomocí dvou pružných prutů

Název	Objednací číslo	Rozměry (mm)					Hmotnost Kg	Balení
		A	O	C	H	e		
OPTIMA GR 	844195	845	600	650	100	27	65	10

FONDATEL

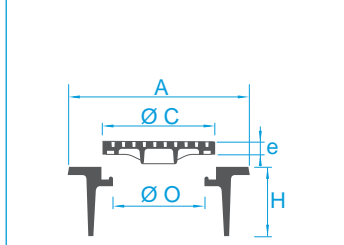
PARKOVACÍ MŘÍŽE

C250

COPRO

- Elastomerové těsnění na dosedací ploše rámu

Název	Objednací číslo	Rozměry (mm)					Hmotnost Kg	Balení
		A	O	C	H	e		
PARG R 	844225	850	600	650	75	27	53	12



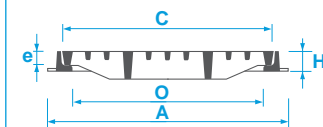
FONDATEL

PŘÍPOJKOVÉ MŘÍŽE

C250



Název	Objednací číslo	Rozměry (mm)				Hmotnost Kg	Balení
		A	O	C	H		
 <p>CONNECTO T250 R GR (pro šachtu Ø 250) </p> <p>NF BENOR PTV880-7</p> <ul style="list-style-type: none"> • Závěs • Samonivelační rám • Napojení na šachtu přes elastomernové těsnění • Volitelné: logo 	74254205	336	181	231	155	11	24/45
 <p>CONNECTO T315 R GR (pro šachtu Ø 315) </p> <p>NF BENOR PTV880-7</p> <ul style="list-style-type: none"> • Závěs • Samonivelační rám • Napojení na šachtu přes elastomernové těsnění • Volitelné: logo 	74314205	380	225	272	155	14	24/45
 <p>CONNECTO T400 R GR (pro šachtu Ø 400) </p> <p>NF BENOR PTV880-7</p> <ul style="list-style-type: none"> • Závěs • Samonivelační rám • Napojení na šachtu přes elastomernové těsnění • Volitelné: logo 	74403205	449	305	354	155	21	20
 <p>CONNECTO T250 C GR (pro šachtu Ø 250) </p> <p>NF BENOR PTV880-7</p> <ul style="list-style-type: none"> • Závěs • Samonivelační rám • Napojení na šachtu přes elastomernové těsnění • Volitelné: logo 	74253205	318	181	231	155	12	24/45
 <p>CONNECTO T315 C GR (pro šachtu Ø 315) </p> <p>NF BENOR PTV880-7</p> <ul style="list-style-type: none"> • Závěs • Samonivelační rám • Napojení na šachtu přes elastomernové těsnění • Volitelné: logo 	74313205	360	225	272	155	16	24/45
 <p>CONNECTO T400 C GR (pro šachtu Ø 400) </p> <p>NF BENOR PTV880-7</p> <ul style="list-style-type: none"> • Závěs • Samonivelační rám • Napojení na šachtu přes elastomernové těsnění • Volitelné: logo 	74403205	449	305	354	155	21	20
 <p>CONNECTO L315 C GR (pro šachtu Ø 250 a 315) </p> <p>NF BENOR PTV880-7</p> <ul style="list-style-type: none"> • Závěs • Instalace rámu okolo šachty 	74315205	420	225	272	100	19	48
 <p>CONNECTO 315 R PLUS GR (pro šachtu Ø 250 a 315) </p> <p>NF BENOR PTV880-7</p> <ul style="list-style-type: none"> • Závěs • Samonivelační rám • Volitelné: logo 	74317205	528	305	413	160/ 243	49	20


FONDATEL

SILNIČNÍ MŘÍŽE

D400

SILNÝ PROVOZ


- **COPRO**
- Závěs
- Zajištění pružnými žebry
- Úhel otevření 110°
- Volitelné: ochrana proti krádeži



- **COPRO**
- Závěs
- Zajištění pružnými žebry
- Úhel otevření 110°
- Volitelné: ochrana proti krádeži

Název	Objednací číslo	Rozměry (mm)					Hmotnost Kg	Balení
		A	O	C	H	e		
DELITA PL 40	847740	420	300	325	100	50	31	10
DELITA PL 50	847750	520	400	425	100	50	39	10
DELITA PL 60	847760	620	500	525	100	50	51	10
DELITA PL 70	847770	720	600	624	100	50	85	5
DELITA PL 80	847780	820	700	723	100	50	110	5
DELITA CO 40	847840	420	300	321	100	50	31	10
DELITA CO 50	847850	520	400	421	100	50	47	10
DELITA CO 60	847860	620	500	524	100	50	68	10
DELITA CO 70	847870	720	600	621	100	50	88	5
DELITA CO 80	847880	820	700	721	100	50	105	5

FONDATEL

PARKOVACÍ MŘÍŽE

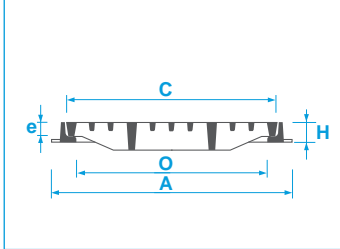
C250


-
- **COPRO**
- Zajištění pružnými žebry



-
- **COPRO**
- Zajištění pružnými žebry

Název	Objednací číslo	Rozměry (mm)					Hmotnost Kg	Balení
		A	O	C	H	e		
ELITA PL 40	846340	415	300	350	42	32	21,5	10/40
ELITA PL 50	846350	515	400	450	42	32	32	10
ELITA PL 60	846360	615	500	550	42	32	44	10
ELITA PL 70	846370	715	600	650	42	32	60	5/10
ELITA PL 80	846380	815	700	750	42	32	95	5
ELITA CO 40	846440	415	300	350	62	32	22	20/40
ELITA CO 50	846450	515	400	450	68	32	35	10
ELITA CO 60	846460	615	500	550	73	32	45	10
ELITA CO 70	846470	715	600	650	77	32	66	5/10
ELITA CO 80	846480	815	700	750	82	32	86	5



FONDATEL

PARKOVACÍ MŘÍŽE

C250



- COPRO
- ploché čtvercové mříže



- COPRO
- ploché čtvercové mříže



- COPRO
- prohnuté čtvercové mříže



- COPRO
- prohnuté čtvercové mříže

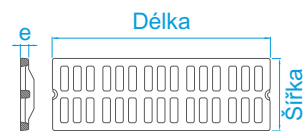


- COPRO
- obdélníkové mříže



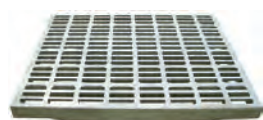
- COPRO
- obdélníkové mříže

Název	Objednací číslo	Rozměry (mm)					Hmotnost Kg	Balení
		A	O	C	H	e		
SFG 30	846530	325x365	250	300	39	27	13	10/60
SFG 40	846540	420x463	350	400	39	27	21	10/40
SFG 50	846550	525x570	450	500	39	27	35	10
SFG 60	846560	625x665	550	600	39	27	52	10
SFG 70	846570	725x770	640	700	43	27	78	5/10
SFG 80	846580	810x855	740	800	45	27	95	5/10
GAP 30	846130	310	200	240	34	27	8	10/60
GAP 40	846140	414	304	340	34	27	13,5	10/40
GAP 50	846150	510	400	440	33	27	21	10
GAP 60	846160	610	500	540	34	27	30	10
GAP 70	846170	710	600	644	34	27	42	5/10
GAP 80	846180	810	700	744	34	28	55	5/10
SCG 30	846630	320x365	245	300	37	27	13	10/60
SCG 40	846640	425x465	355	400	40	27	20	10/40
SCG 50	846650	530x570	455	500	40	27	34	10
SCG 60	846660	630x670	550	600	40	27	53	10
GAC 40	846940	405x419	301	346	84	27	15	10/40
GAC 50	846950	492x505	401	446	94	27	22	10
GAC 60	846960	603x619	500	544	106	27	33	10
CGC 7530	844327	780x330	750x250	750x300	40	27	33,5	20
GRC 7530	844329	780x330	750x250	750x300	40	27	38	20


FONDATEL

KANÁLOVÉ MŘÍŽE

D400

SILNÝ PROVOZ


- **COPRO**
- délka 1000 mm
- šířka 1100 mm

Název	Objednáací číslo	Rozměry (mm)			Hmotnost	Balení
		Délka	Šířka	e	Kg	
G4	846784	1000	1100	70	210	

FONDATEL

KANÁLOVÉ MŘÍŽE

D400


RFGD 7520



RFGD 7540

- **COPRO**
- Délka 750 mm
- Volitelné: Propojení mříží pomocí systému EL-CHAIN

Název	Objednáací číslo	Rozměry (mm)			Hmotnost	Balení
		Délka	Šířka	e	Kg	
RFGD 7520	846820	750	200	27	16	20/50
RFGD 7525	846825	750	250	27	19	20/45
RFGD 7530	846830	750	300	27	24,5	20/30
RFGD 7540	846840	750	400	27	33	20
RFGD 7550	846850	750	500	27	51	20
RFGD 7560	846860	750	600	27	58	10

FONDATEL

KANÁLOVÉ MŘÍŽE

C250


RFG 7520



RFG 7530



RFG 7540



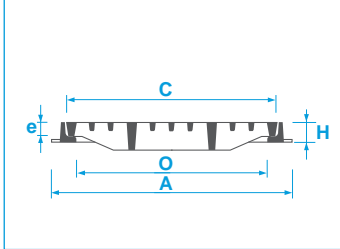
- **COPRO**
- Délka 750 mm
- Volitelné: spojovací systém EL-CHAIN

- **COPRO**
- Délka 750 mm
- Optimalizovaný vtok vody

- Spojovací prvek s nerezovým šroubem

- Dosedací profil mříže

Název	Objednáací číslo	Rozměry (mm)			Hmotnost	Balení
		Délka	Šířka	e	Kg	
RFG 7520	846752	750	200	27	16	20/50
RFG 7525	846725	750	250	27	19,5	20/45
RFG 7530	846753	750	300	27	23	20/30
RFG 7535	846735	750	350	27	25	20/30
RFG 7540	846754	750	400	27	34	20/30
RFG 7550	846755	750	500	27	45	20
RFG 7560	846756	750	600	27	54	10
RFG 7570	846757	750	700	27	65	10
GR 7530	846731	750	300	27	25	30
Volitelné: EL-CHAIN	846700				1	
Volitelné: LON 75	846750	750	výška 45	27	4	



FONDATEL

KRAJNICOVÉ VPUSTI

D400



SILNÝ PROVOZ



- COPRO
- Závěs mříže
- Zajištění pružnými žebry
- Vhodné pro obrubníkové vpusti AA, AT, PA, PT, ...

Název	Objednací číslo	Rozměry (mm)					Hmotnost Kg	Balení
		A	O	C	H	e		
AQUAVA vyztužený rám	844345	855 x365	750 x250	753 x300	78	30	55	20
AQUAVA nevyztužený rám	844348	855 x365	750 x250	753 x300	78	30	53	20
AQUAVA krátká základna	844350	815 x365	750 x250	753 x300	78	30	53	20

FONDATEL

KRAJNICOVÉ VPUSTI

D400



STŘEDNÍ PROVOZ



- COPRO
- Závěs mříže
- Zajištění pružnými žebry

Název	Objednací číslo	Rozměry (mm)					Hmotnost Kg	Balení
		A	O	C	H	e		
AQUAroute 200	844245	855x335	660x150	755x200	75	30	35,5	20

FONDATEL

KRAJNICOVÉ VPUSTI

C250

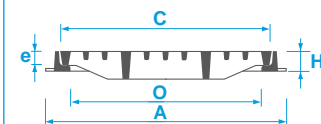


- COPRO
- Vyztužený rám
- Vhodné pro obrubníkové vpusti AA, AT, PA, PT



- COPRO
- Vyztužený rám
- Optimalizovaný vtok vody
- Vhodné pro obrubníkové vpusti AA, AT, PA, PT

Název	Objednací číslo	Rozměry (mm)					Hmotnost Kg	Balení
		A	O	C	H	e		
CGA 7530	844325	780x330	750x250	750x300	40	27	37	20
GRA 7530	844324	780x330	750x250	750x300	40	27	39	20


FONDATEL

OBRUBNÍKOVÉ VPUSTI

C250


- **COPRO**
- Obrubníková vpušť
- Provedení A

- **COPRO**
- Obrubníková vpušť
- Provedení T

- **COPRO**
- Obrubníková vpušť s poklopem
- Provedení A

- **COPRO**
- Obrubníková vpušť s poklopem
- Provedení T

Název	Objednáací číslo	Rozměry (mm)					Hmotnost Kg	Balení
		A	O	C	H	e		
AA	844320	800x225			120		17	20
AT	844321	800x225			200		24	20
PA	844310	800x830	610	632	120	27	69	10
PT	844315	800x830	610	632	200	27	78	8

FONDATEL

OBRUBNÍKOVÉ VPUSTI

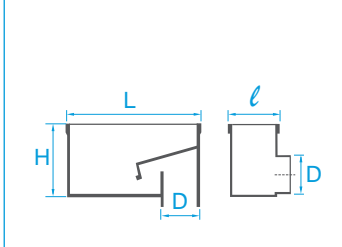
D400


- **COPRO**
- Závěs mříže i poklopu
- Zajištění mříže pružnými žebry
- Vhodné pro šachty s otvorem 600x600 mm



- **COPRO**
- Vhodné pro kameninové nebo betonové šachtu Ø 400
- Nastavitelný rám

Název	Objednáací číslo	Rozměry (mm)					Hmotnost Kg	Balení
		A	O	C	H	e		
AQUAmax provedení A	844375	700x700	600		120		67	10
AQUAmax provedení T	844370	700x700	600		200		72	8
Egoutel 1 pan	844940	580	240	540	180	30	102	6
Egoutel 2 pans	844950	580	240	540	180	30	106	6



FONDATEL

KRAJNICOVÉ VPUSTI

D400



ŠÍŘKA 190



- **BENOR**
- Závěs
- Plochá mříž s žebry 45°
- Mříž sklopná ve směru dopravy
- Svislý odtok
- Elastomerové těsnění na dosedací ploše rámu

ŠÍŘKA 230



- **BENOR**
- Závěs
- Mříž sklopná ve směru dopravy
- Uzamykání pružným žebrem
- Svislý odtok
- Elastomerové těsnění na dosedací ploše rámu



- **BENOR**
- Závěs
- Mříž sklopná ve směru dopravy
- Boční odtok
- Elastomerové těsnění na dosedací ploše rámu

ŠÍŘKA 300 - VÝŠKA 400



- **BENOR**
- Závěs
- Mříž sklopná ve směru dopravy
- Plochá nebo prohnutá mříž
- Elastomerové těsnění na dosedací ploše rámu

ŠÍŘKA 300 - VÝŠKA 600



- **BENOR**
- Závěs
- Mříž sklopná ve směru dopravy
- Plochá nebo prohnutá mříž
- Elastomerové těsnění na dosedací ploše rámu

ŠÍŘKA 500







- **BENOR**
- Závěs
- Elastomerové těsnění na dosedací ploše rámu
- Boční odtok

ŠÍŘKA 440



- **BENOR**
- Závěs
- Čelní odtok
- Elastomerové těsnění na dosedací ploše rámu
- PVC 200

Název	Vtokový průřez	Rozměry (mm)				Hmotnost	Balení
	dm ²	L	l	H	D	Kg	
101940TP - Ø125		555	190	400	125	57	20
102357TP  žebra příčná - PVC 160	13	665	230	570	160	92	16
102357TP žebra 45° - PVC 160	13	665	230	570	160	92	16
102357LP  žebra příčná - PVC 160	13	665	230	570	160	99	16
102357LP žebra 45° - PVC 160	13	665	230	570	160	99	16
103040LP  plochá - žebra příčná - PVC	18	750	295	403	160	122	12
103040LP plochá - žebra 45° - PVC	18	750	295	403	160	122	12
103040LI prohnutá - žebra 45° - PVC	18	750	295	403	160	121	12
103060LP  plochá - žebra příčná - PVC	18	750	295	603	160	130	8
103060LP plochá - žebra 45° - PVC	18	750	295	603	160	130	8
103060LI prohnutá - žebra 45° - PVC	18	750	295	603	160	126	8
105045LP plochá - žebra kulatá - PVC 160	26	600	495	454	160	144,5	8
105045LP plochá - žebra kulatá - kamenina 186	26	600	495	454	186	144,5	8
105045LI prohnutá - žebra kulatá - PVC 160	26	600	495	454	160	141	8
105045LI prohnutá - žebra kulatá - kamenina 186	26	600	495	454	186	141	8
104460EI žebra kulatá	7,39	500	440	600	198	126	

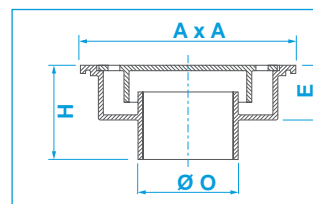
Jiné rozměry krajnicových vpustí jsou dostupné na vyžádání.

FONDATEL

PODLAHOVÉ VPUSTI



- šedá litina
- se sifonovým uzávěrem



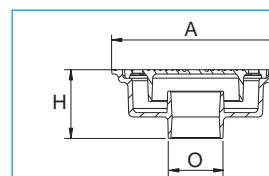
Název	Objednací číslo	Rozměry (mm)				Hmotnost Kg	Balení
		A	O	H	E		
S15	830015	150X150	50	70	50	2,2	20
S20	830020	195x195	66	77	55	4	20
S25	830025	250x250	90	115	85	7,5	20
S30	830030	295x295	100	163	120	11,7	20
S40	830040	400x400	100	170	120	16	20

FONDATEL

PODLAHOVÉ VPUSTI

60KN


- tvárná litina
- se sifonovým uzávěrem



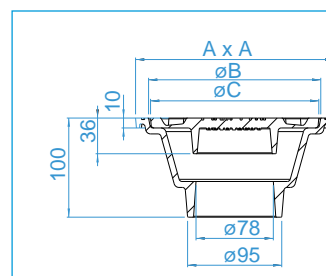
Název	Objednací číslo	Rozměry (mm)			Hmotnost Kg	Balení
		A	O	H		
S20N	830620	196	64	80	4,7	
S25N	830625	250	99	85	8,0	

FONDATEL

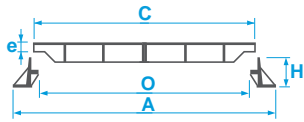
PODLAHOVÉ VPUSTI



- tvárná litina
- bez sifonového uzávěru



Název	Objednací číslo	Rozměry (mm)			Hmotnost Kg	Balení
		A	B	C		
S20P	830120	200	Ø174	Ø170	4,70	50
S25P	830126	250	Ø224	Ø220	7,50	50



FONDATEL

POKLOP S PROSTUPEM



- Poklop s prostupem pro potrubí / dešťový svod DN 80-100 mm

Název	Objednáací číslo	Rozměry (mm)				Hmotnost	Balení
		A	O	H	e	Kg	
ND35U	C844535TR	345	282	30		11,9	

FONDATEL

PLOCHÝ ŽLAB

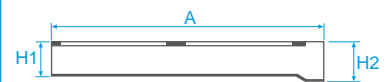


- Tvárná litina
- Systém propojení žlabů pomocí betonářské výztuže

Název	Objednáací číslo	Rozměry (mm)		Hmotnost	Balení
		Délka	Šířka	Kg	
AQUADO 1000	844386	1000	120	12	
AQUADO 500	844387	500	120	6	

FONDATEL

DEŠŤOSVODOVÉ KANÁLY

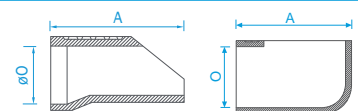


- Podélná štěrbina
- Protiskluzový povrch

Název	Objednáací číslo	Rozměry (mm)			Hmotnost	Balení
		A	H1	H2	Kg	
GAR 25	844382	250	130	145	8	96
GAR 50	844381	500	130	145	13	56
GAR 100	844380	1000	130	145	28	30

FONDATEL

DEŠŤOSVODOVÉ KONCOVKY

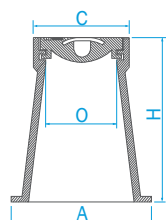


- Výtoky
- Protiskluzový povrch

- Vtoky

Název	Objednáací číslo	Rozměry (mm)		Hmotnost	Balení
		A	O	Kg	
BEC A	844391	200	Ø90	4,7	100
BEC T	844392	210	Ø90	4,7	100
SABOT	844390	190	100x115	4	100

VENTILOVÉ POKLOPY



- Šedá litina
- Bajonetový uzávěr

Název	Objednací číslo	Rozměry (mm)				Hmotnost	Balení
		A	O	C	H	Kg	
BAC 5,5 C se čtvercovou hlavou	871002	190	95	110	196	5,5	108
BAC 5,5 R s kruhovou hlavou	871000	190	95	110	196	5,5	108
BAC 5,5 H se šestihlannou hlavou	871001	190	95	110	196	5,5	108

PŘÍSLUŠENSTVÍ



- Úchyt pro poklopy HY a HYC



- Ergonomická tyč pro otevírání silničních poklopů



- Tyč pro snadné přenášení poklopů a rámu
- Nastavitelná výška a šířka

Název	Objednací číslo	Hmotnost	Balení
		Kg	
Zvedací úchyt	200 001		
Zvedací tyč	200 200		1
Přenosná tyč	200 400		1
Polyetylenové těsnění	95100		
Elastomerové těsnění 95300	95300		
Elastomerové těsnění 95200	95200		
Elastomerové těsnění 95400	95400		
Těsnění Connecto 250	95010		
Těsnění Connecto 300	95011		
Těsnění Connecto 400	95012		
Bitumenový sprej	810024		

- Těsnění pro poklopy a mříže OPTIMA, ULTIMA a PAR
- Délka 1810mm

- Těsnění pro poklopy a mříže Via4, Via6, Via8, Via GR4, Via GR6, Via GR8, Via plus, Omega
- Dostupné v metráži

- Těsnění pro poklopy Arti 850, usi J 850

- Těsnění pro poklopy Arti 5, Arti 7, Arti 9

- Těsnění pro poklopy Connecto 250, 300, 400.



- Bitumenový sprej pro ochranné povrstvení proti korozi
- Vynikající přilnavost a dlouhodobá ochrana.
- Objem: 400 ml



DISTRIBUCE
STŘEDNÍ A VÝCHODNÍ EVROPA:

SÍDLO:
Zelný trh 1249
686 01 Uherské Hradiště
Česká republika

W: www.stora.cz
E: stora@stora.cz
T: +420 725 570 926

KANCELÁŘ A SKLAD:
Osvobození 1692
686 04 Kunovice
Česká republika



VÝROBA A DISTRIBUCE
ZÁPADNÍ EVROPA:

SÍDLO A VÝROBA:
Rue Reppe 3
5300 Seilles-Andenne
Belgium



KANCELÁŘ A SKLAD:
Rue Georges Stephenson 25
Zoning industriel Seneffe C
7180 Seneffe
Belgium

Výkresy, fotky, hmotnosti a barvy jsou pouze orientační a bez jakékoliv smluvní hodnoty. Vyhrazueme si právo na úpravu specifikace výrobku bez předchozího upozornění.