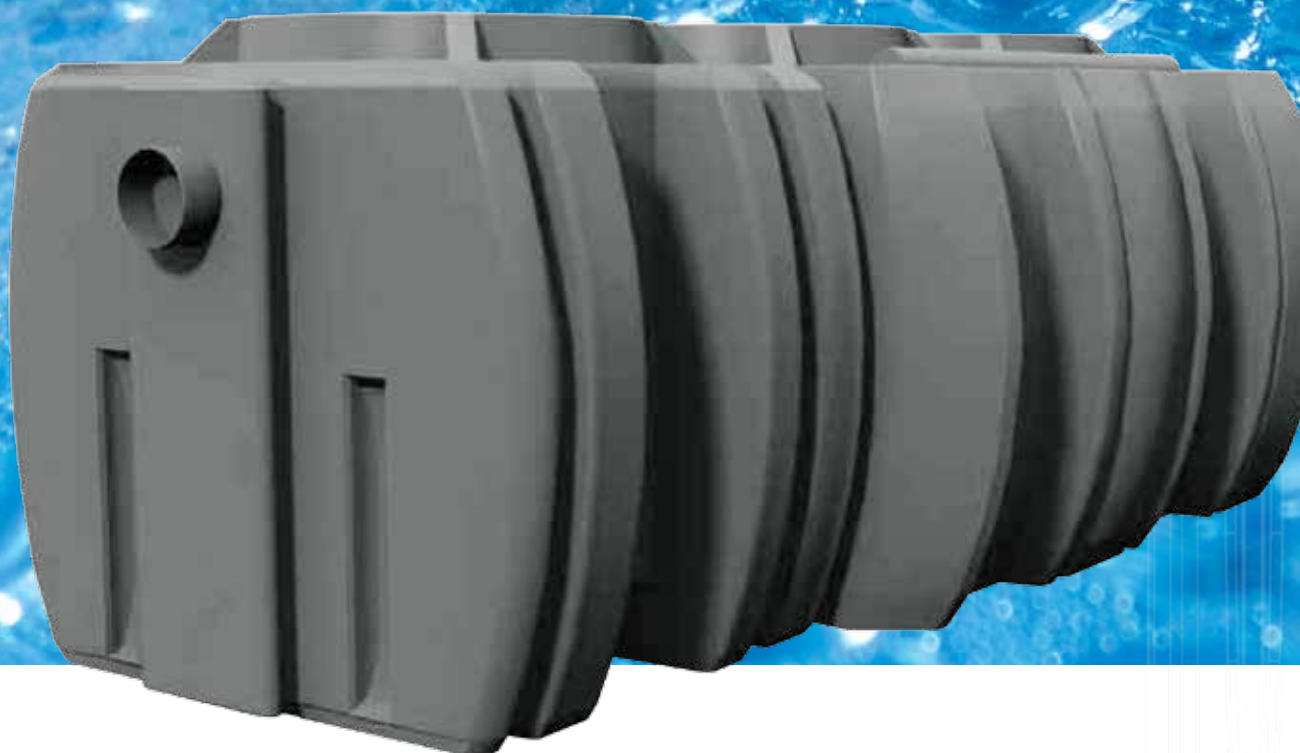




Odlučovače ropných látek, tuků a škrobů

SEPTOR



Polyetylenová řada odlučovačů ropných látek, tuků a škrobů STORA Septor je vyráběná technologií rotačního odlévání. Tyto monolitické nádrže beze svárů a šroubových spojů jsou absolutně vodotěsné a odolné vůči korozi. Nízká hmotnost a zároveň vysoká mechanická odolnost usnadňuje jejich instalaci. Vnitřní vybavení vyžaduje minimální nároky na provoz a údržbu.

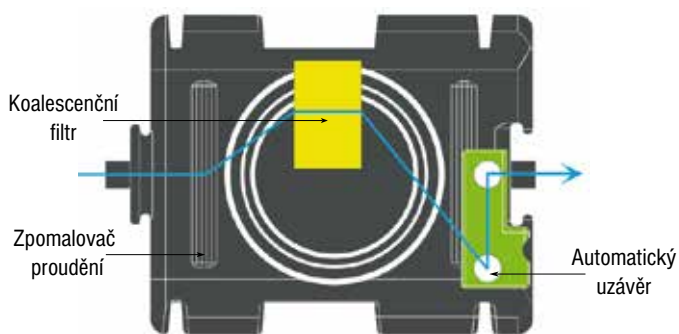
- kompaktní konstrukce
- absolutní vodotěsnost
- nízká hmotnost
- snadná instalace
- minimální údržba
- navrženo dle EN 858-1 a EN 1825



www.stora.cz

Odlučovače ropných látek

Odlučovač ropných látek je zařízení určené k zachycení znečištění unášeného povrchovými dešťovými vodami z parkovišť a dopravních ploch nebo odpadními vodami z průmyslových provozů, autoumýváren, apod. Samotnému odlučovači předchází kalová jímka, která zachycuje částice těžší než voda.



ODLUČOVAČE ROPNÝCH LÁTEK s kalovou jímkou 100 x NS, bez obtoku

Třída účinnosti 1

TYP	JMENOVIČÁ VELIKOST l/s	MAX. PRŮTOK l/s	OBJEM KALOVÉ JÍMKY l	DÉLKA mm	ŠÍŘKA mm	VÝŠKA mm	PRŮMĚR POTRUBÍ mm
HS03	3	3	300	1180	1185	1152	110
HS06	6	6	600	1281	1270	1152	160
HS10	10	10	1000	1703	1270	1152	160
HS15	15	15	1500	2340	1633	1152	200

ODLUČOVAČE ROPNÝCH LÁTEK s kalovou jímkou 100 x NS, s obtokem 5 x NS

Třída účinnosti 1

TYP	JMENOVIČÁ VELIKOST l/s	MAX. PRŮTOK l/s	OBJEM KALOVÉ JÍMKY l	DÉLKA mm	ŠÍŘKA mm	VÝŠKA mm	PRŮMĚR POTRUBÍ mm
HS03B05	3	15	300	1311	1270	1152	160
HS06B05	6	30	600	1753	1270	1152	200
HS10B05	10	50	1000	2390	1633	1152	315
HS15B05	15	75	1500	2390	1633	1152	315

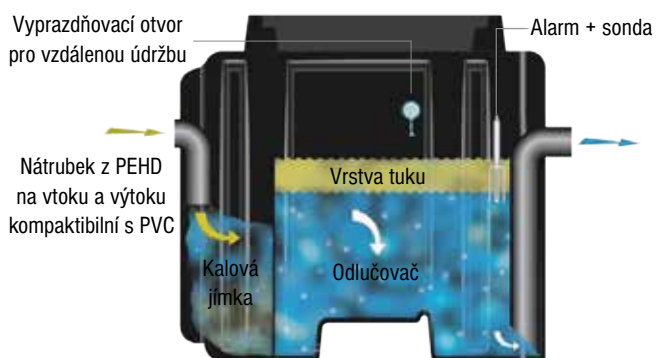
ODLUČOVAČE ROPNÝCH LÁTEK s kalovou jímkou 100 x NS, s obtokem 10 x NS

Třída účinnosti 1

TYP	JMENOVIČÁ VELIKOST l/s	MAX. PRŮTOK l/s	OBJEM KALOVÉ JÍMKY l	DÉLKA mm	ŠÍŘKA mm	VÝŠKA mm	PRŮMĚR POTRUBÍ mm
HS01B10	1,5	15	150	1311	1270	1152	160
HS03B10	3	30	300	1753	1270	1152	200
HS06B10	6	60	600	2390	1633	1152	315
HS10B10	10	100	1000	2390	1633	1152	315

Odlučovače tuků

Odlučovač tuků funguje na principu usazování látek obsažených v odpadních vodách z restaurací, velkokuchyní nebo potravinářského průmyslu. Samotnému odlučovači předchází kalová jímka, která zachycuje částice těžší než voda.



ODLUČOVAČE TUKŮ s kalovou jímkou 100 x NS

TYP	JMENOVIČÁ VELIKOST l/s	OBJEM KAL. JÍMKY l	OBJEM ODLUČOVAČE l	DÉLKA mm	ŠÍŘKA mm	VÝŠKA mm	PRŮMĚR POTRUBÍ mm
GS02	2	200	600	1180	1185	1152	110
GS03	3	300	700	1281	1270	1152	110
GS04	4	400	960	1673	1270	1152	110
GS07	7	700	1680	2340	1633	1152	160
GS10	10	1000	2000	3460	1633	1152	160
GS15	15	1500	2000	4003	1633	1152	200
GS20	20	2000	2000	4640	1633	1152	200

Příslušenství

Nástavec

Celou výrobní řadu odlučovačů STORA Septor lze vybavit kruhovým nástavcem.

Nástavce je možné napojovat (maximálně 2) a upravovat jeho

výšku seříznutím po 90 mm.

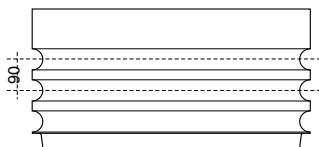
Objednací kód: RRR630

Rozměr: Ø 630mm

Hmotnost: 14kg

Výška 1 nástavce: 360 mm

Výška 2 spojených nástavců: 720 mm



Poklop plastový

▪ Objednací kód: E630

▪ Nosnost: třída A15

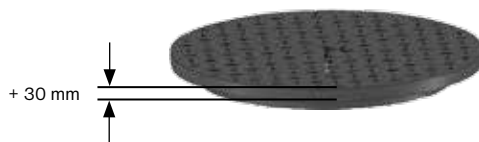
▪ Hmotnost: 10 kg

▪ Rozměr: ø 630 mm

▪ Šroubové zajištění: 3 x M10

▪ Těsnění proti vodě a zápachu

▪ Kompatibilita s nástavcem i bez nástavce



Poklop litinový

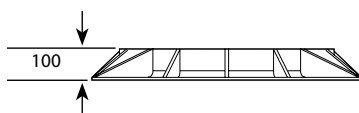
▪ Objednací kód: F600

▪ Nosnost: třída D400

▪ Hmotnost: 62 kg

▪ Rozměr otvoru: ø 610 mm

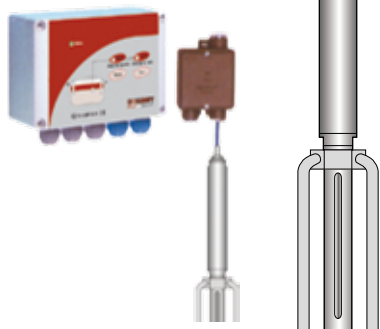
▪ Rozměr rámu: 850 x 850 mm



Alarm - tuky

▪ Objednací kód: GR-1000

▪ Rozvaděč + Sonda



Alarm - ropné látky

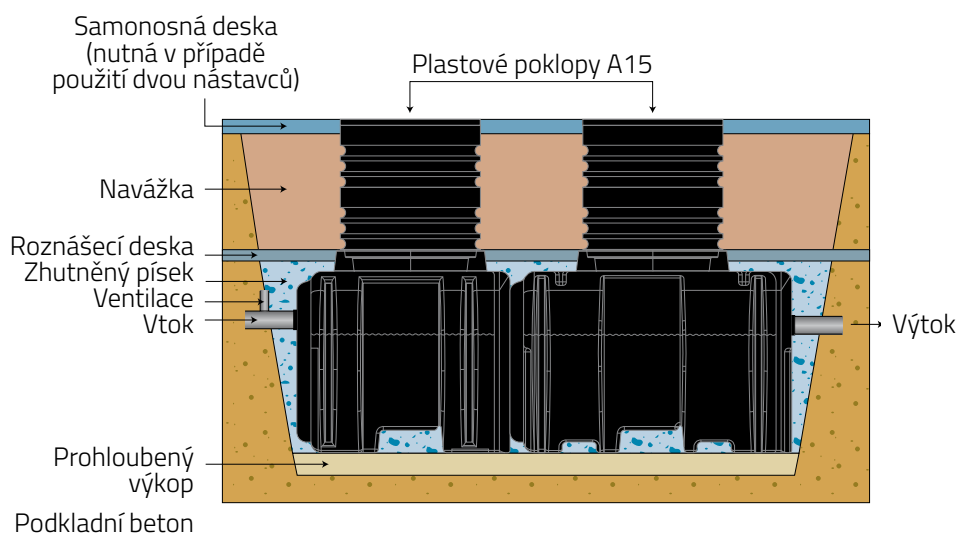
▪ Objednací kód: OILSET-1000

▪ Rozvaděč + Sonda



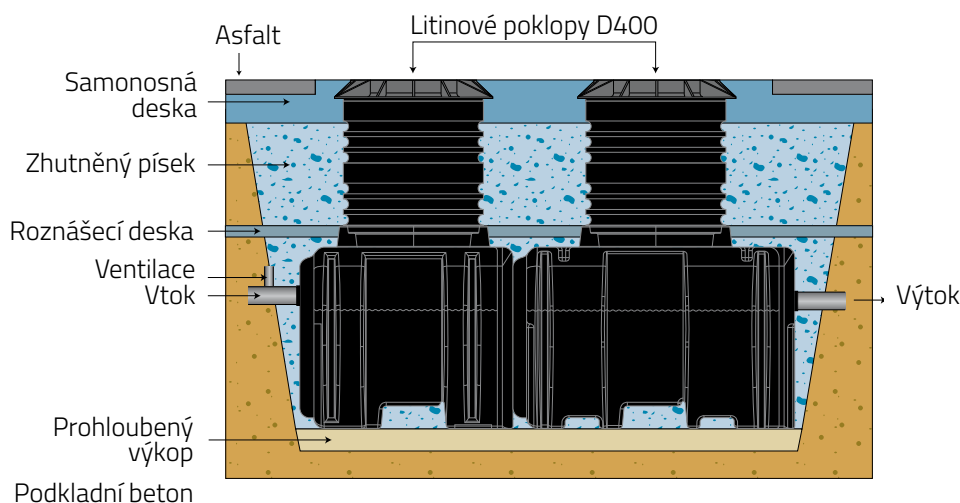
Postup instalace

Instalace mimo vozovku



1. Připravte výkop potřebných rozměrů.
2. Uložte odlučovač vodorovně do výkopu na zhutněný podklad (podkladní beton).
3. Napojte vtok a výtok na kanalizační potrubí.
4. Napojte ventilační potrubí před vtokem do odlučovače.
5. Umístěte nástavce a upravte jejich výšku podle terénu.
6. Napust'te odlučovač čistou vodou, a přitom jej postupně obsypávejte pískem hutněným po vrstvách.
7. Je-li odlučovač instalován do hloubky větší než 1 m, je nutné vytvořit roznášecí desku (na základě návrhu projektanta).
8. V případě více nástavců je nutné navrhnout samonosnou desku (vypočítat její tloušťku a výztuž).

Instalace pod vozovkou



1. Připravte výkop potřebných rozměrů.
2. Uložte odlučovač vodorovně do výkopu na zhutněný podklad (podkladní beton).
3. Napojte vtok a výtok na kanalizační potrubí.
4. Napojte ventilační potrubí před vtokem do odlučovače.
5. Umístěte nástavce a upravte jejich výšku podle terénu.
6. Napust'te odlučovač čistou vodou, a přitom jej postupně obsypávejte pískem hutněným po vrstvách.
7. Je-li odlučovač instalován do hloubky větší než 1 m, je nutné vytvořit roznášecí desku (na základě návrhu projektanta).
8. V případě instalace pod vozovkou použijte litinové poklopy D400. Litinové poklopy zabetonujte do samonosné desky, spočívající na okraji výkopu (tloušťku a výztuž je nutné vypočítat).

Pozor, neinstalujte tento typ zařízení v přítomnosti podzemní vody.
V případě pochybností doporučujeme odlučovač obetonovat
15 cm betonu C30/37 XF4 (norma EN1433).