

NDL

Regard de trottoir B125



EN124-2 par



cadre carré
tampon rond



DESCRIPTION

Regard de visite de trottoir à cadre carré B125

AVANTAGES DU PRODUIT

- Cadre carré apparent après scellement.
- Couvercle rond
- Encoche prévue dans le cadre pour décoller le tampon si nécessaire.
- Motifs antidérapants peu bruyants.

MATIÈRE

Fonte ductile GJS 500-7 selon EN1563.

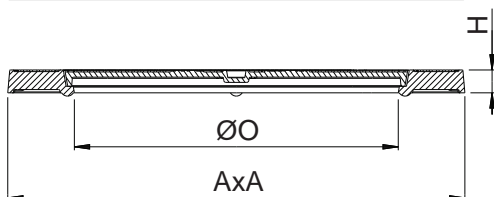
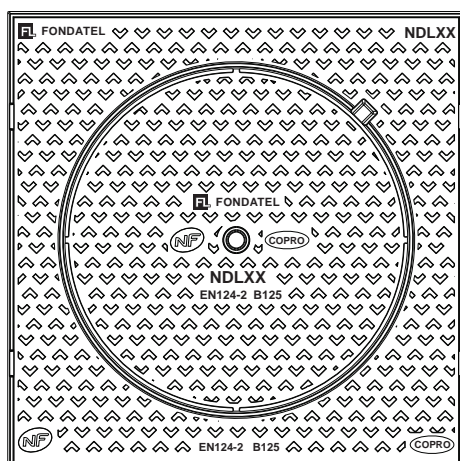
CERTIFICATION TIERCE PARTIE

Certification EN124-2 par COPRO

LIEU D'INSTALLATION

Groupe 2, Classe B125 → voir EN124-1.

Particulièrement destiné aux réseaux d'eaux pluviales sur trottoirs, zones piétonnes rarement circulées et parkings couverts.



RÉFÉRENCE	NR. D'ARTICLE	DIMENSIONS			KG	COLIS
		A X A	Ø O	H		
NDL 30	844630	300	175	18	6,9	24/48/96
NDL 40	844640	400	247	20	11	24/48/96
NDL 50	844650	500	350	30	16	20/40
NDL 60	844660	600	423	30	25	20/40
NDL 70	844670	700	496	35	42	15
NDL 80	844680	800	610	35	58	10

La validité de la fiche technique peut être vérifiée sur le site de COPRO, <https://extranet.copro.eu/fr>
Dimensions en mm - Poids, mesures, photos et schémas non contractuels - Diffusion non contrôlée.