



ARTI 850 C

Regard de chaussée D400

EN124-2 par



EN124-2 par



trafic intense



cadre carré tampon rond



articulé



faces de contact usinées



joint dans gorge usinée



sécurité



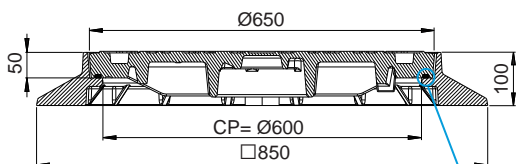
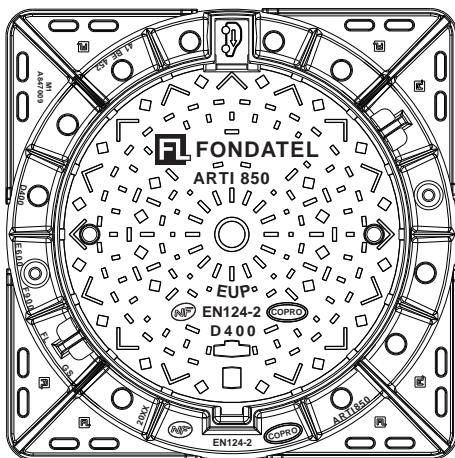
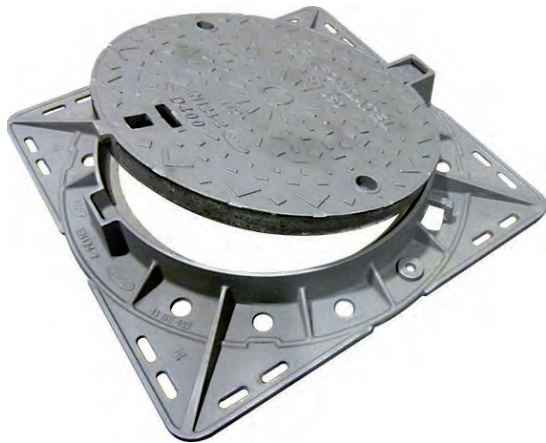
OPTION



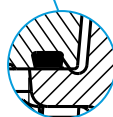
OPTION



VARIANTE



Joint EPDM



DESCRIPTION

Regard de chaussée à cadre carré articulé D400 usiné verrouillable, trafic intense

AVANTAGES DU PRODUIT

Articulation efficace

- Sécurité avec blocage du tampon en position 90°.
- Articulation auto nettoyante lors de l'ouverture.
- Ouverture du tampon > 110° pour un accès facile et la sécurité des utilisateurs.
- Extraction du tampon en position 90°
- Sécurité avec blocage du tampon en position 90°.

Silence et stabilité

- Surfaces de contact CADRE-TAMPON usinées, avec joint EPDM en queue d'aronde continu serti dans la gorge usinée du tampon assurant une stabilité irréprochable.
- Motifs antidérapants peu bruyants optimisés.

Mise en œuvre et utilisation

- 2 anneaux de manutention sur la semelle du cadre.
- Indication du sens idéal de circulation.
- Cadre renforcé, particulièrement rigide avec semelle peu ajourée offrant une grande surface portante pour un scellement efficace.
- 2 trous sur la semelle du cadre pour un chevillage éventuel.
- Prise pour décollement du tampon avant l'ouverture.
- Boite de manœuvre étanche pour ouverture par pic, pioche ou crochet.

MATIÈRE

Fonte ductile GJS 500-7 selon EN1563.

REVÊTEMENT

- Peinture hydrosoluble noire non toxique et non polluante
- Ou sans revêtement

LIEU D'INSTALLATION

Groupe 4, Classe D400 → voir EN124-1

Particulièrement destiné aux voies de circulations, accotements stabilisés et aires de stationnement pour tous types de véhicules routiers.

RÉFÉRENCE	NR. D'ARTICLE	CODE RAPIDE COPRO	KG	COLIS
Arti 850 C D400 - EUP	847044		102	10
Arti 850 C D400 - EU	84704414		102	10
Arti 850 C D400 - EP	84704413		102	10

Dimensions en mm - Poids, mesures, photos et schémas non contractuels - Diffusion non contrôlée.

éditeur responsable: FONDATEL-LECOMTE sa • Tél. 0032 (0)64 23 63 21 • e-mail: seneffe@fondatel.com

Commercial-Logistique: Rue Georges Stephenson 25 | Zoning industriel Seneffe C | B-7180 Seneffe • Production-siège: Parc Industriel | Rue Reppe 3 | B-5300 Seilles-Andenne

ARTI 850 C

Regard de chaussée D400

EN124-2 par



EN124-2 par



trafic intense



cadre carré tampon rond



articulé



faces de contact usinées



joint dans gorge usinée



sécurité



OPTION



OPTION



VARIANTE



<https://fondatel.com/index.php/politique-environnementale/>



Cette marque certifie la conformité au référentiel NF-110 grâce à un contrôle permanent exercé par AFNOR CERTIFICATION 11, rue Francis de Pressensé F-93571 LA PLAINE SAINT DENIS CEDEX et accessible sur www.marque-nf.com
La validité de cette fiche technique peut être vérifiée sur le site de l'AFNOR <https://certificats-attestations.afnor.org/certifie-detail/068061038110180032206091164223152162249092011059>



La validité de la fiche technique peut être vérifiée via le code rapide du dispositif sur le site de COPRO. <https://extranet.copro.eu/fr>



OPTION VERROUILLAGE



ENVIRONNEMENT

0 kg CO₂/ensemble par compensation (*)

(*) Sur base de son bilan carbone, Fondatel à mis en plan un plan d'actions visant à diminuer de 20% ses émissions CO₂ d'ici 2025 suivant les directives européennes.

Pour contrebalancer les émissions qui ne peuvent pas encore être évitées, Fondatel s'est engagée à soutenir des projets climatiques certifiés, permettant de réduire les émissions carbone globales et présentant des co-bénéfices alignés sur les Objectifs de Développement Durable des Nations Unies.

La compensation est de:
-253,78 kg CO₂/ensemble avec revêtement
-243,63 kg CO₂/ensemble sans revêtement

CERTIFICATION TIERCE PARTIE

- Marque NF-VOIRIE
- COPRO

OPTIONS

- Verrouillage par serrage du tampon dans le cadre en 2 points.
- Marquage/Logo sur demande.

VARIANTES

- Version ventilée
- Existe en classe E600 et F900
- Existe également en version cadre rond: ARTI 850 R D400